

市立釧路総合病院守衛警備

外来棟・精神科棟・学院ルート

巡視経路図

目

1. 外来棟、精神科棟、学院巡視ルート①

1階平面図

2. 外来棟、精神科棟、学院巡視ルート②

精神科棟平面図

3. 外来棟、精神科棟、学院巡視ルート③

学院2階平面図

次

4. 外来棟、精神科棟、学院巡視ルート④

学院1階平面図

5. 外来棟、精神科棟、学院巡視ルート⑤

学院3階平面図

6. 外来棟、精神科棟、学院巡視ルート⑥

学院4階平面図

7. 外来棟、精神科棟、学院巡視ルート⑦

学院 5 階平面図

8. 外来棟、精神科棟、学院巡視ルート⑧

地下 1 階平面図

9. 外来棟、精神科棟、学院巡視ルート⑨

2 階平面図

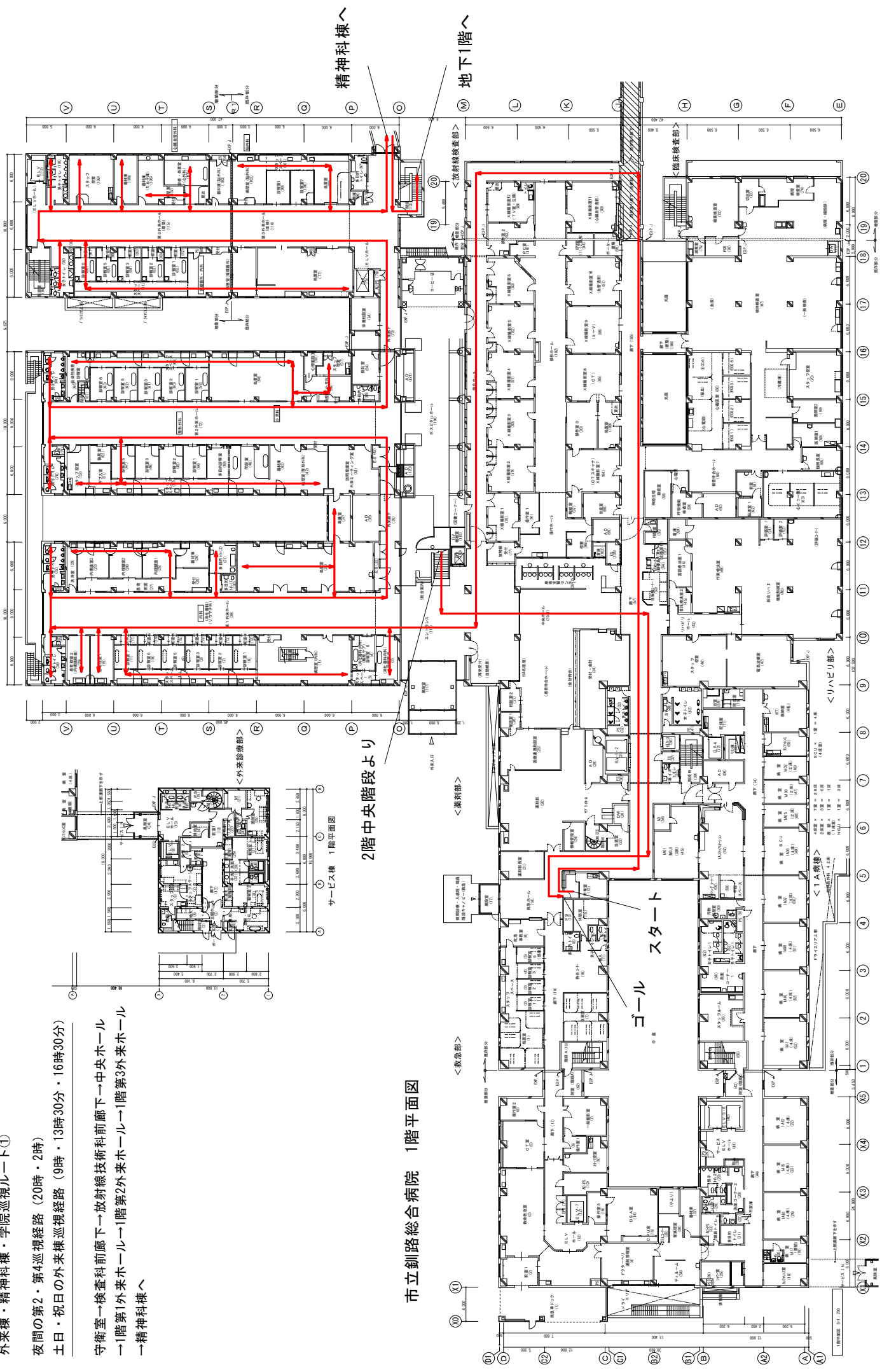
外来棟・精神科棟・学院巡視ルート①

夜間の第2・第4巡視経路 (20時・2時)

土日・祝日の外来棟巡視経路 (9時・13時30分・16時30分)

守衛室→検査科前廊下→放射線技術科前廊下→中央ホール
→1階第1外来ホール→1階第2外来ホール→1階第3外来ホール
→精神科棟へ

市立釧路総合病院 1階平面図

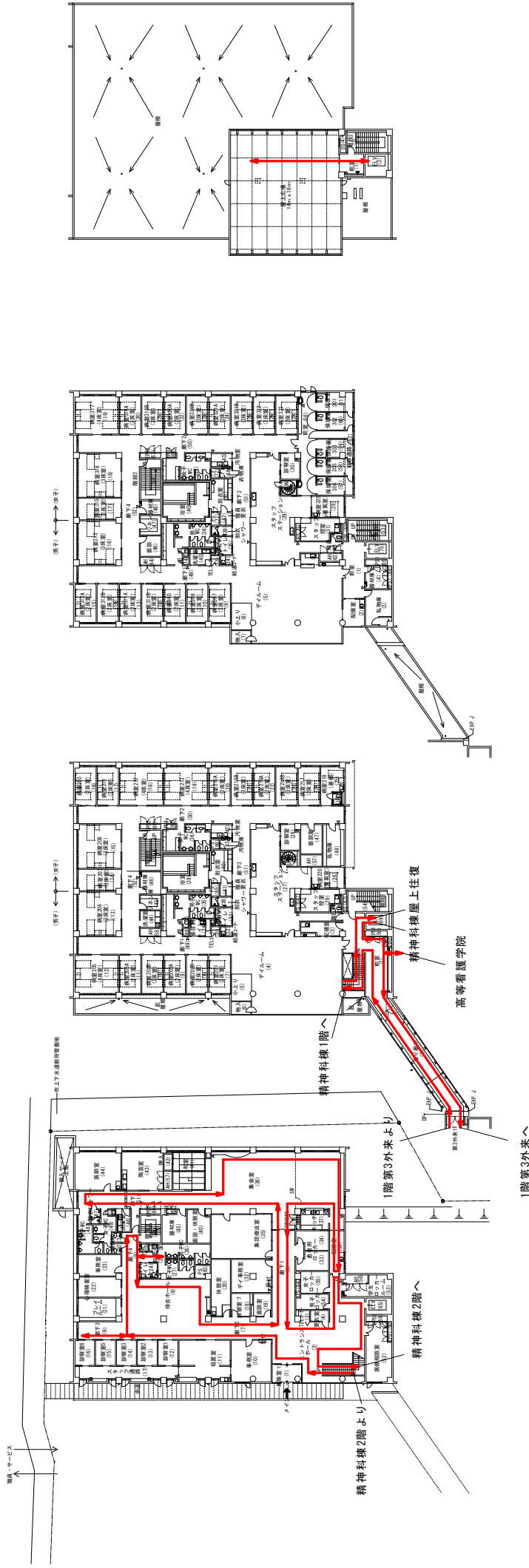


外来棟・精神科棟・学院巡視ルート②

夜間の第2・第4巡視経路 (20時・2時)

土日・祝日の精神科棟巡視経路 (9時・13時30分・16時30分)

1階第3外来→精神科棟2階EVホール→精神科棟1階へ
 →エントランスホール→精神外来待合ホール→精神デイケア
 →精神科棟2階へ→精神科棟屋上→高等看護学院へ (16時30分は学院へ行かず、直接1階第3外来へ)



精神科棟 1階平面図

精神科棟 2階平面図

精神科棟 3階平面図

精神科棟 屋上階平面図

外来棟・精神科棟・学院巡視ルート③

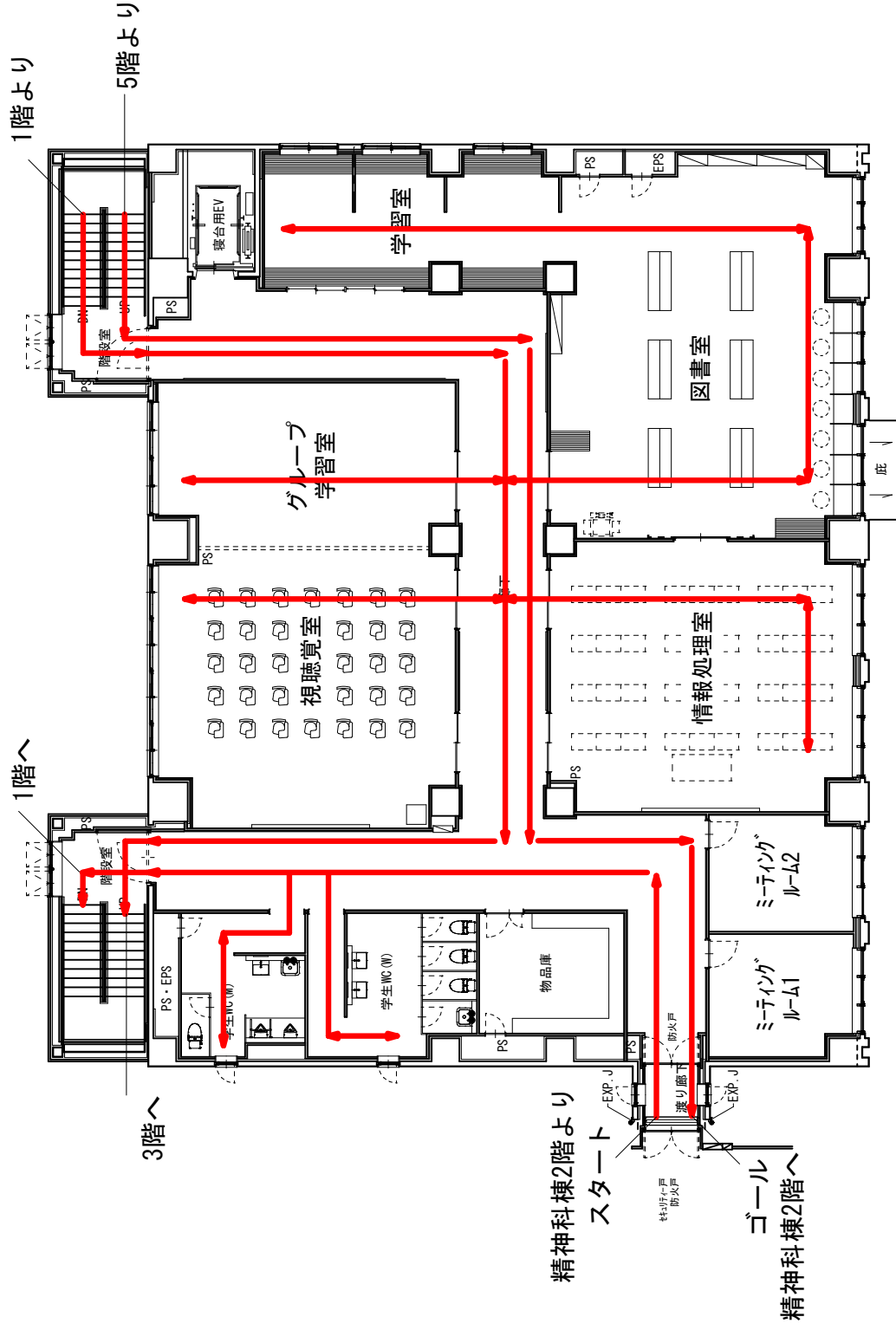
夜間の第2・第4巡視経路（20時・2時）

土日・祝日の学院巡視経路（9時・13時30分）

精神科棟2階→学院1階へ

学院1階→学院2階巡視→学院3階へ

学院5階→学院2階→精神科棟2階へ



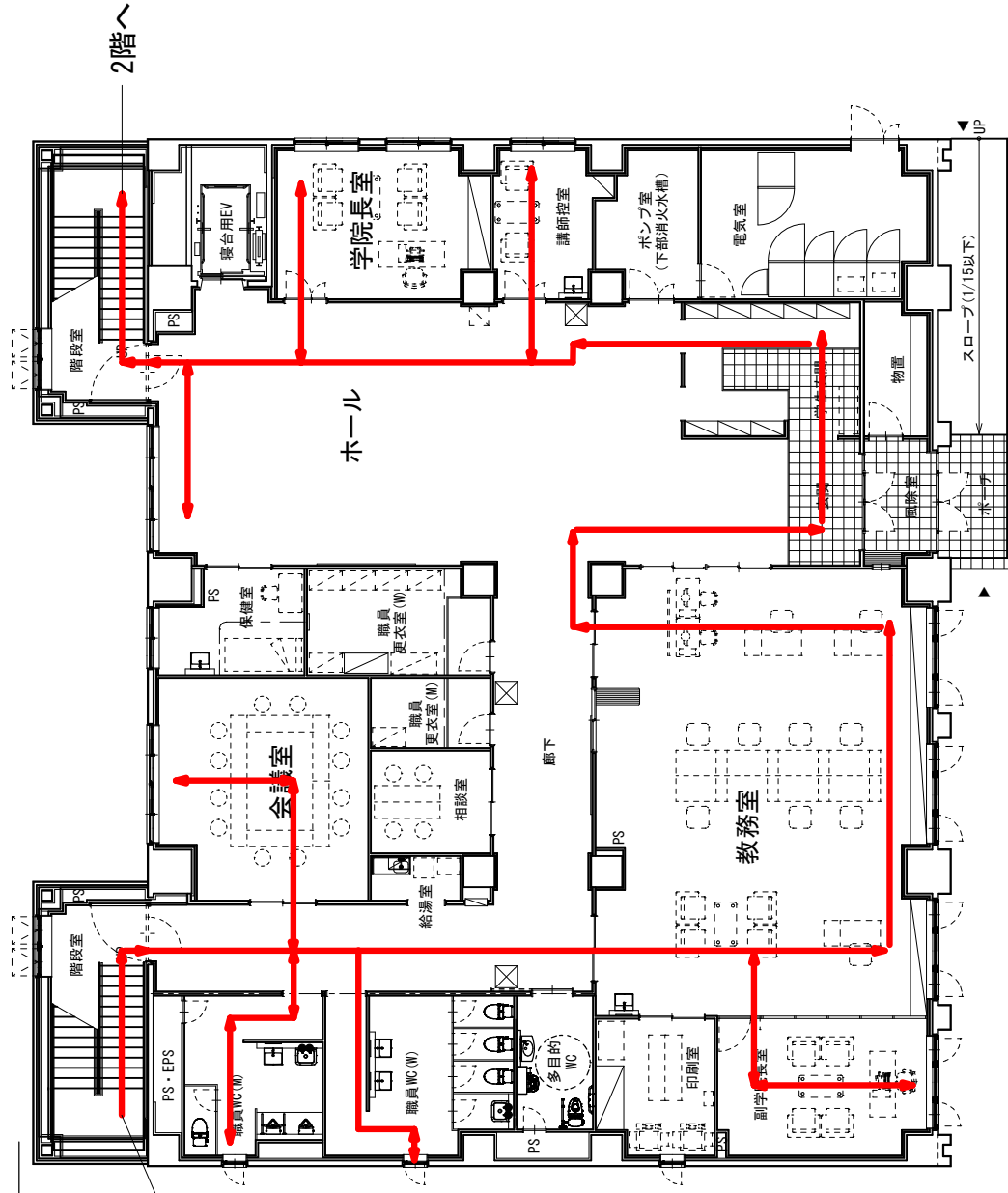
2F 平面図

外来棟・精神科棟・学院巡視ルート④

夜間の第2・第4巡視経路（20時・2時）

土日・祝日の学院巡視経路（9時・13時30分）

学院2階→学院1階→1階廊下→教務室→正面玄関
→ホール→学院2階へ



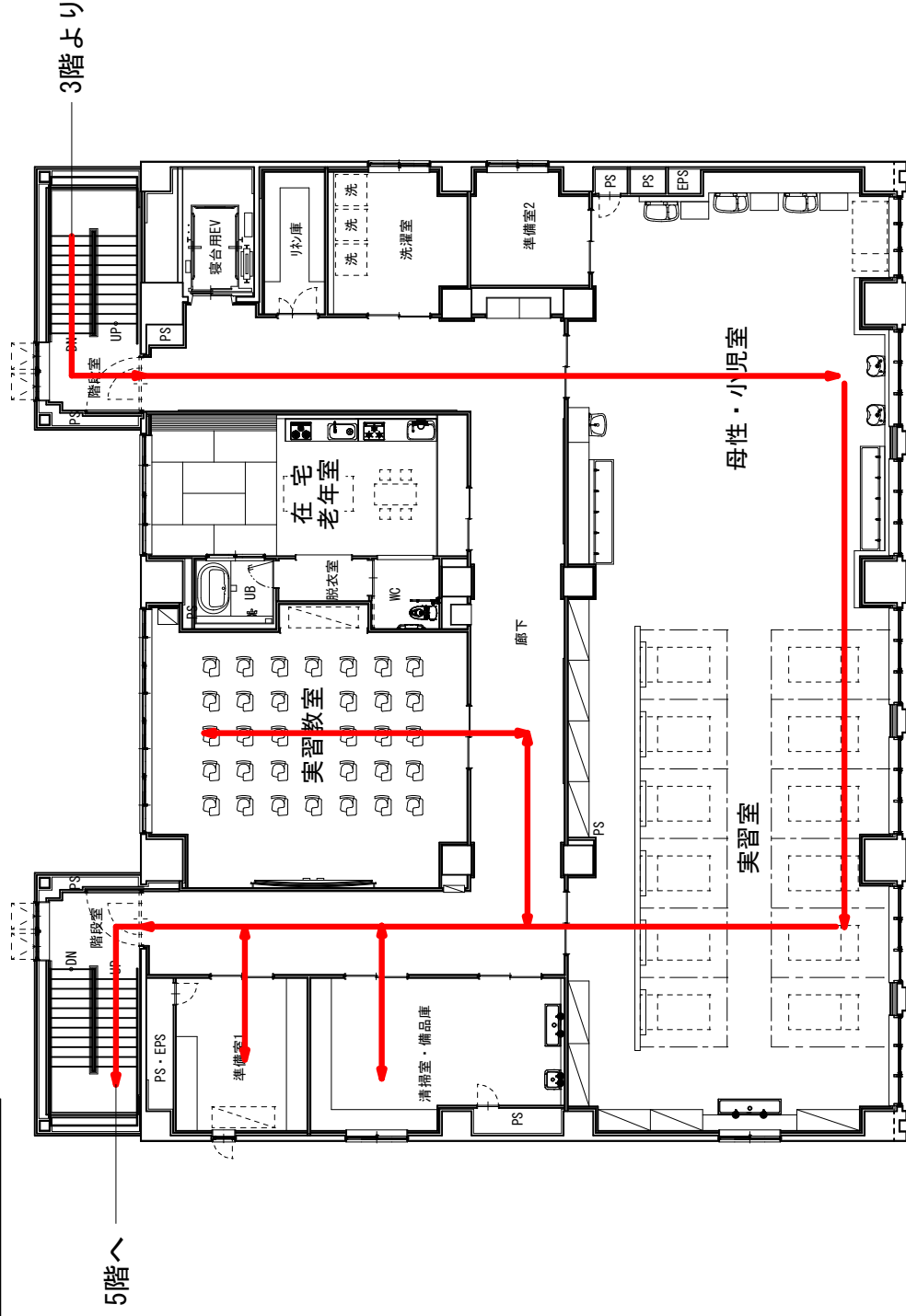
1F 平面図

外来棟・精神科棟・学院巡視ルート⑥

夜間の第2・第4巡視経路（20時・2時）

土日・祝日の学院巡視経路（9時・13時30分）

学院3階→学院4階→4階廊下→母性・小児室
→学院5階へ



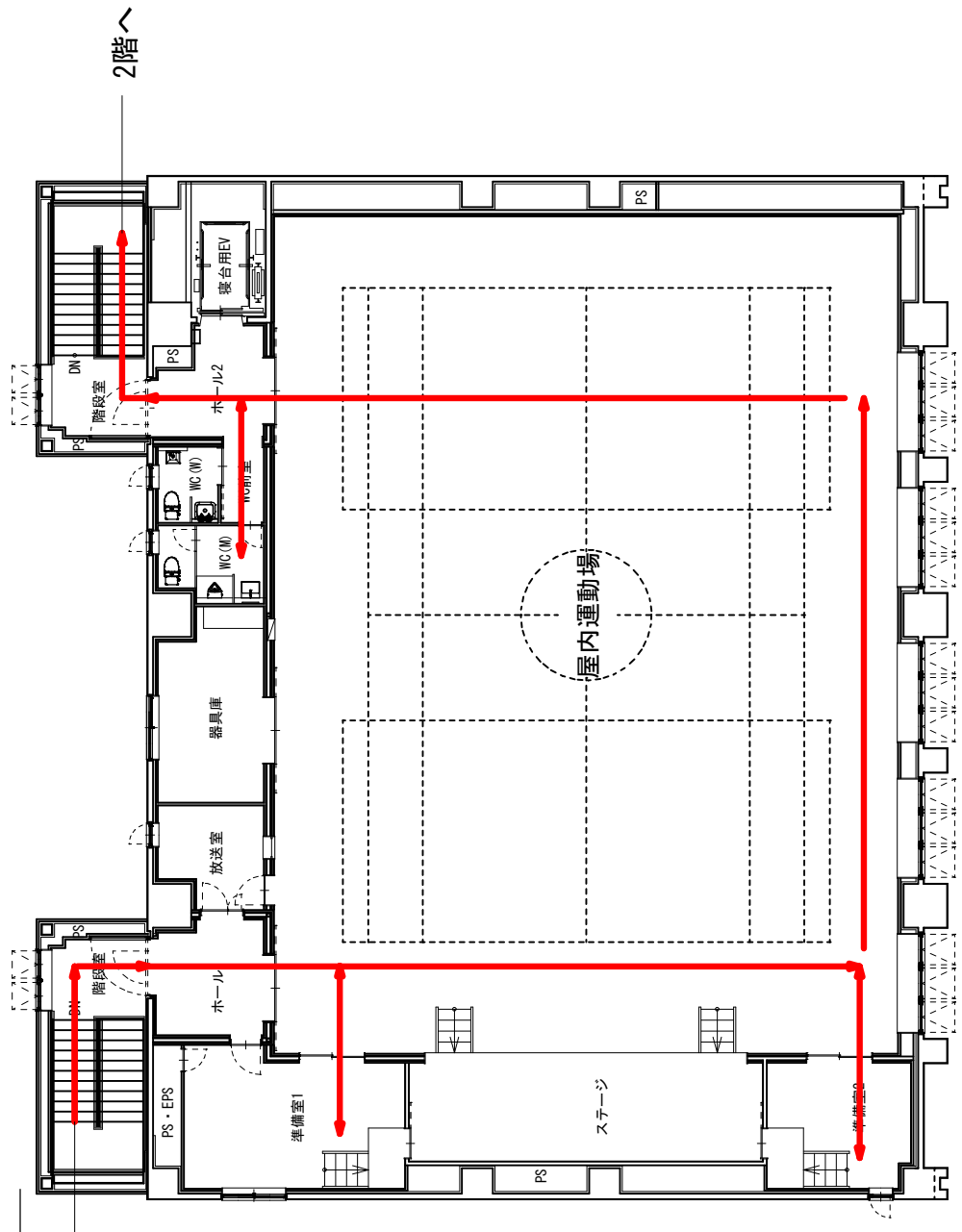
4F 平面図

外来棟・精神科棟・学院巡視ルート⑦

夜間の第2・第4巡視経路（20時・2時）

土日・祝日の学院巡視経路（9時・13時30分）

学院4階→学院5階→5階屋内運動場
→学院2階へ



5F 平面図

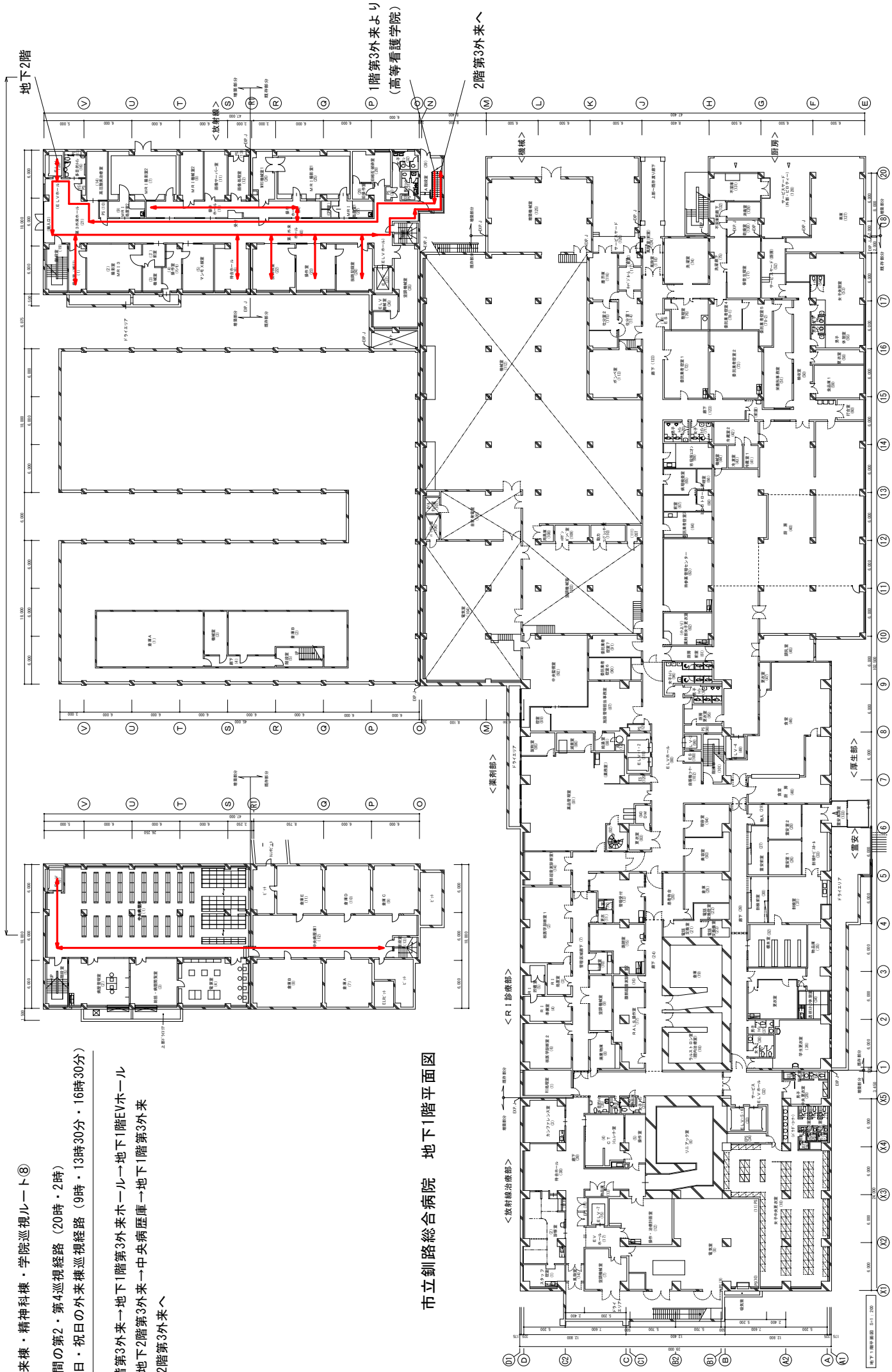
外来棟・精神科棟・学院巡視ルート⑧

夜間の第2・第4巡視経路 (20時・2時)

土日・祝日の外来棟巡視経路 (9時・13時30分・16時30分)

1階第3外来→地下1階第3外来ホール→地下1階EVホール
→地下2階第3外来→中央病歴庫→地下1階第3外来
→2階第3外来へ

市立釧路総合病院 地下1階平面図



1階第3外来より
(高等看護学院)

2階第3外来へ

地下2階

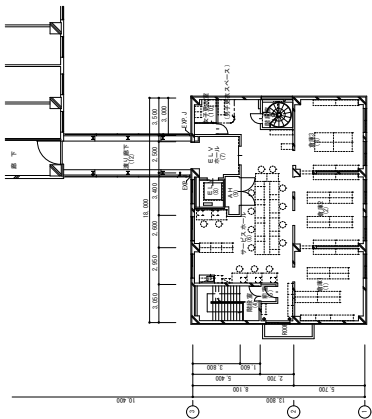
外来棟・精神科棟・学院巡視ルート⑨

夜間の第2・第4巡視経路 (20時・2時)

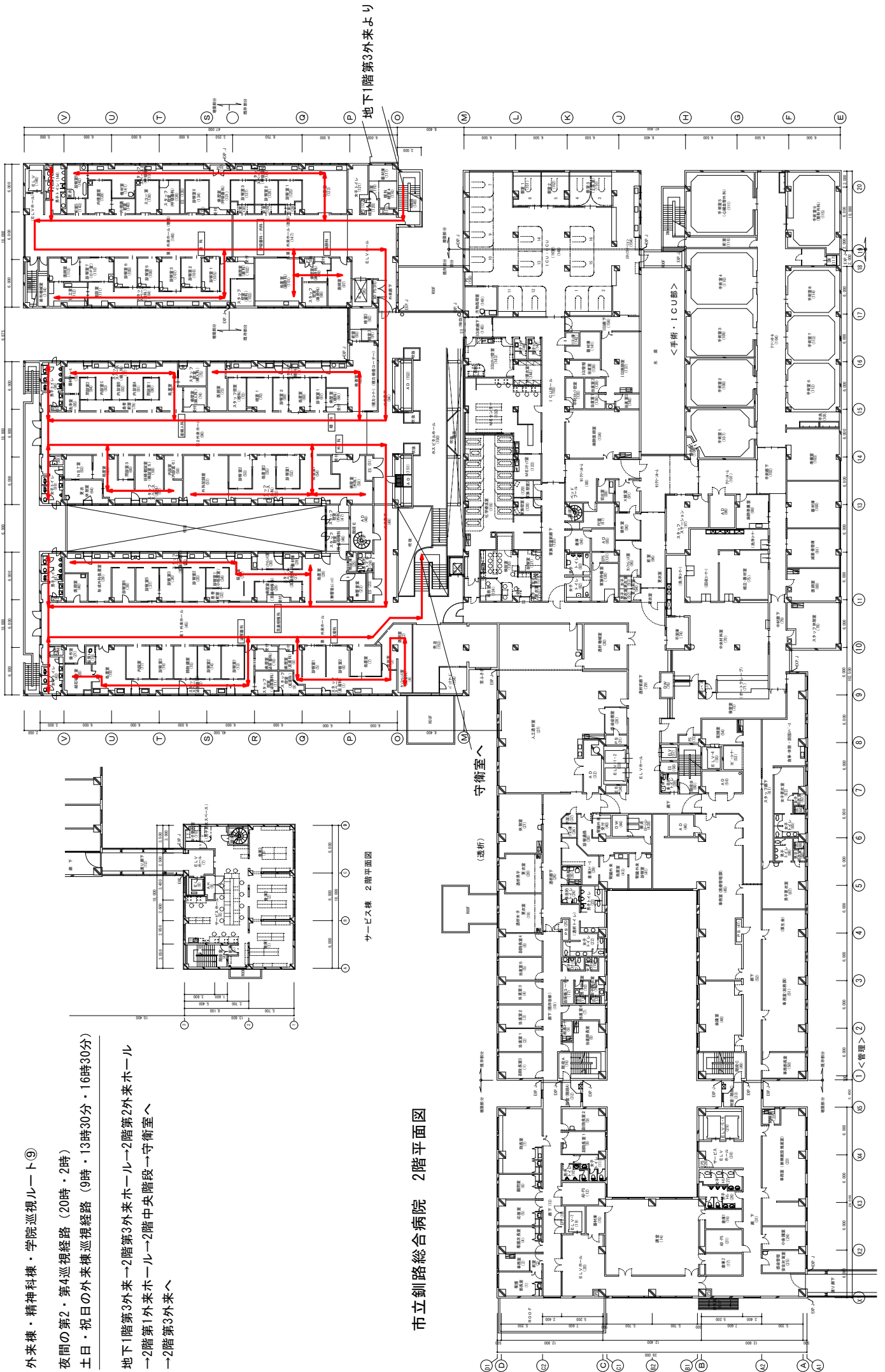
土日・祝日の外来棟巡視経路 (9時・13時30分・16時30分)

地下1階第3外来→2階第3外来ホール→2階第2外来ホール
→2階第1外来ホール→2階中央階段→守衛室へ
→2階第3外来へ

サーベイス棟 2階平面図



市立釧路総合病院 2階平面図



地下1階第3外来より