

市立釧路総合病院守衛警備

外来棟・精神科棟巡視ルート

巡視経路図

目

1. 外来棟・精神科棟巡視ルート①

1 階平面図

2. 外来棟・精神科棟巡視ルート②

精神科棟平面図

3. 外来棟・精神科棟巡視ルート③

地下 1 階平面図

次

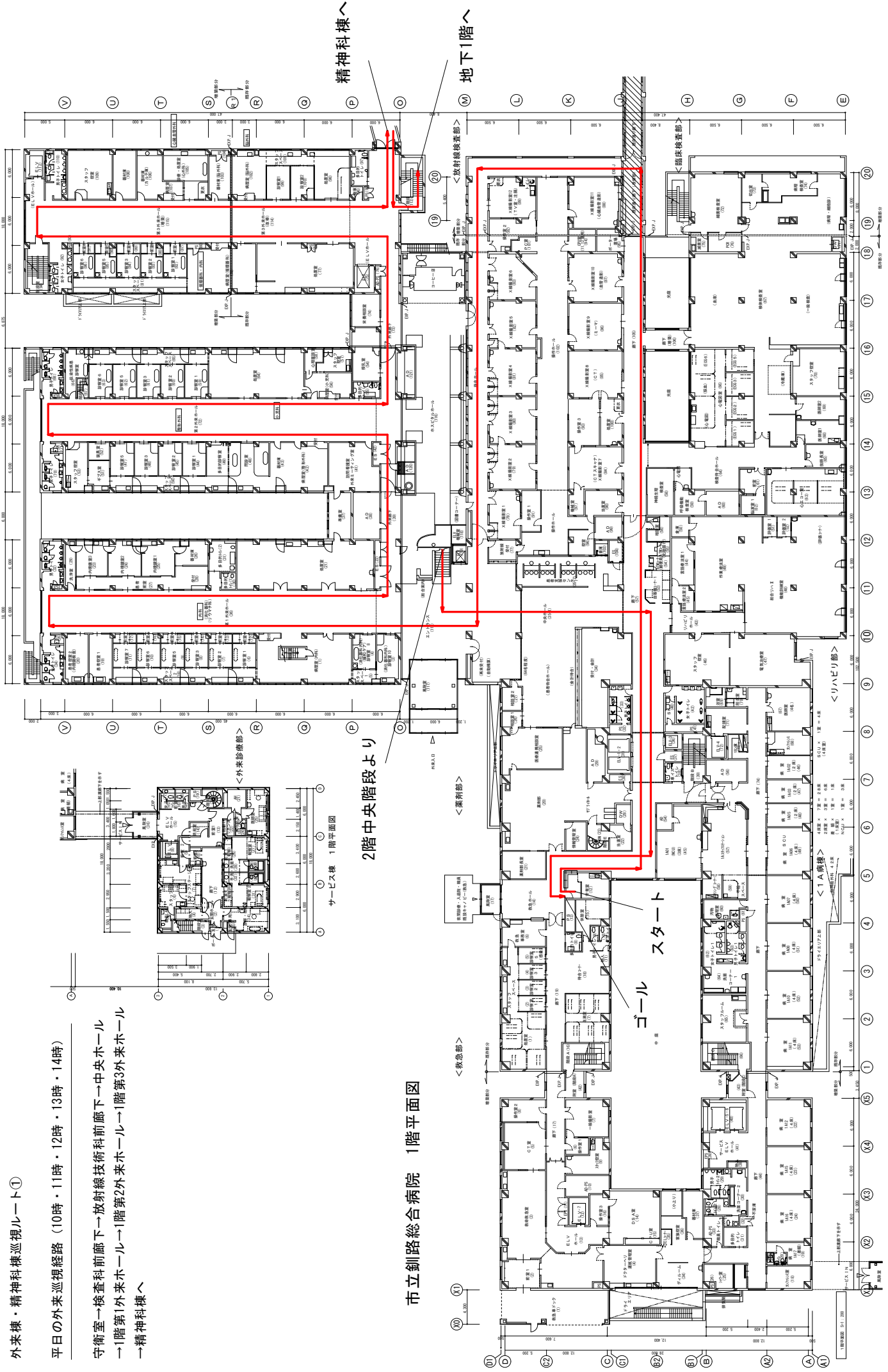
4. 外来棟・精神科棟巡視ルート④

2 階平面図

外来棟・精神科棟巡視ルート①

平日の外来巡視経路 (10時・11時・12時・13時・14時)

守衛室→検査科前廊下→放射線技術科前廊下→中央ホール
 →1階第1外来ホール→1階第2外来ホール→1階第3外来ホール
 →精神科棟へ

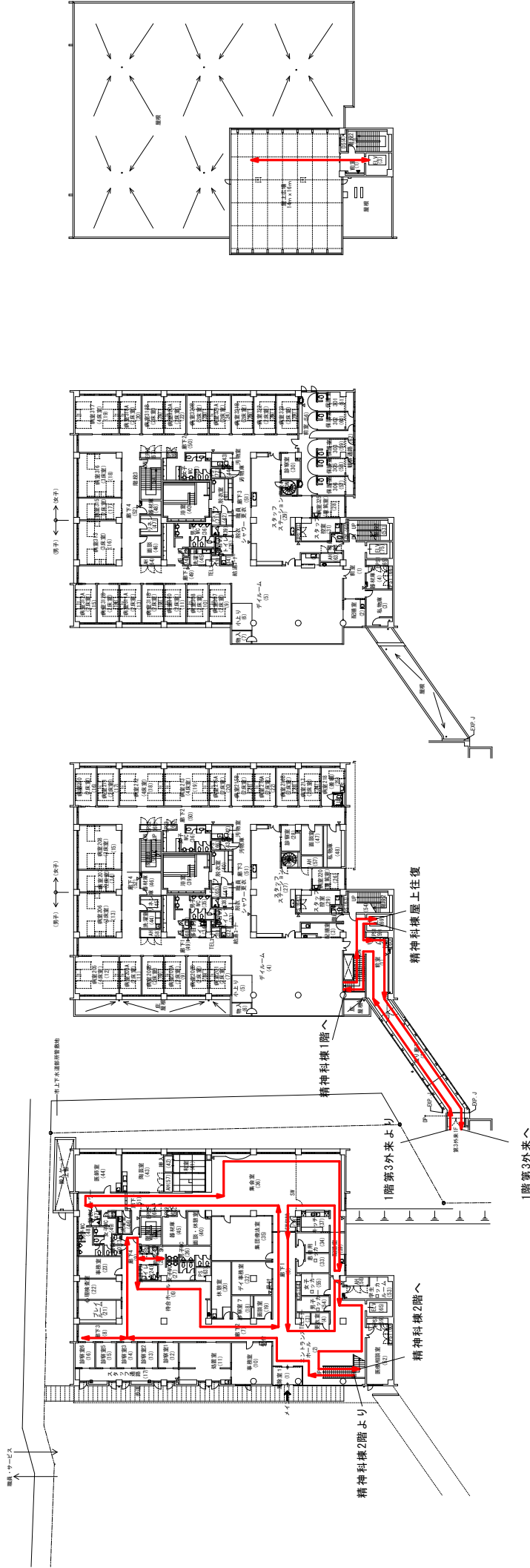


市立鉏路総合病院 1階平面図

外来棟・精神科棟巡視ルート②

平日の精神科棟巡視経路（10時・11時・12時・13時・14時）

1階第3外来→精神科棟2階EVホール→精神科棟1階へ
 →エントランスホール→精神外来待合ホール→精神デイケア
 →精神科棟2階へ→精神科棟屋上→地下1階第3外来へ



精神科棟 1階平面図

精神科棟 2階平面図

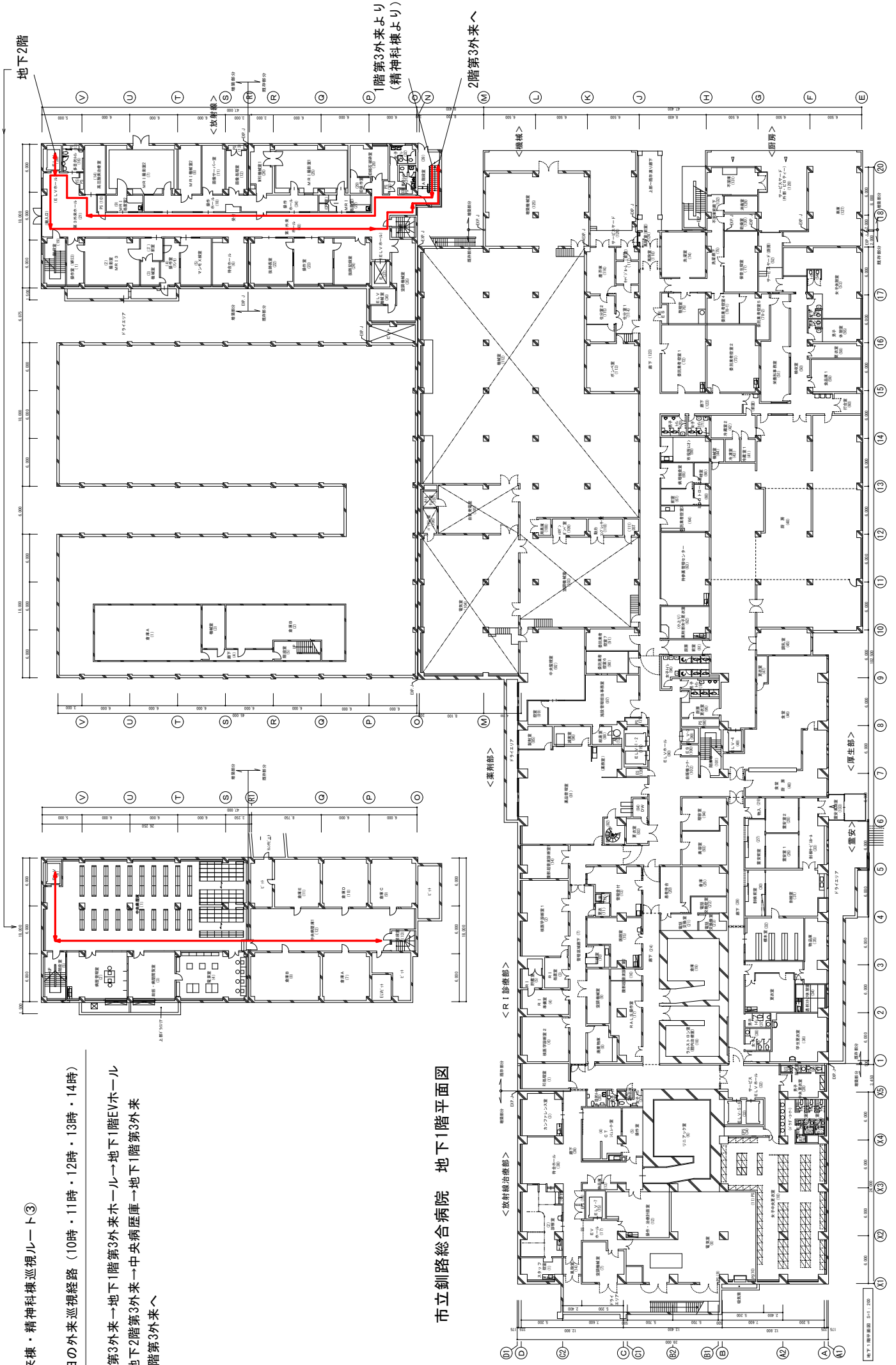
精神科棟 3階平面図

精神科棟 屋上平面図

外来棟・精神科棟巡視ルート③

平日の外来巡視経路 (10時・11時・12時・13時・14時)

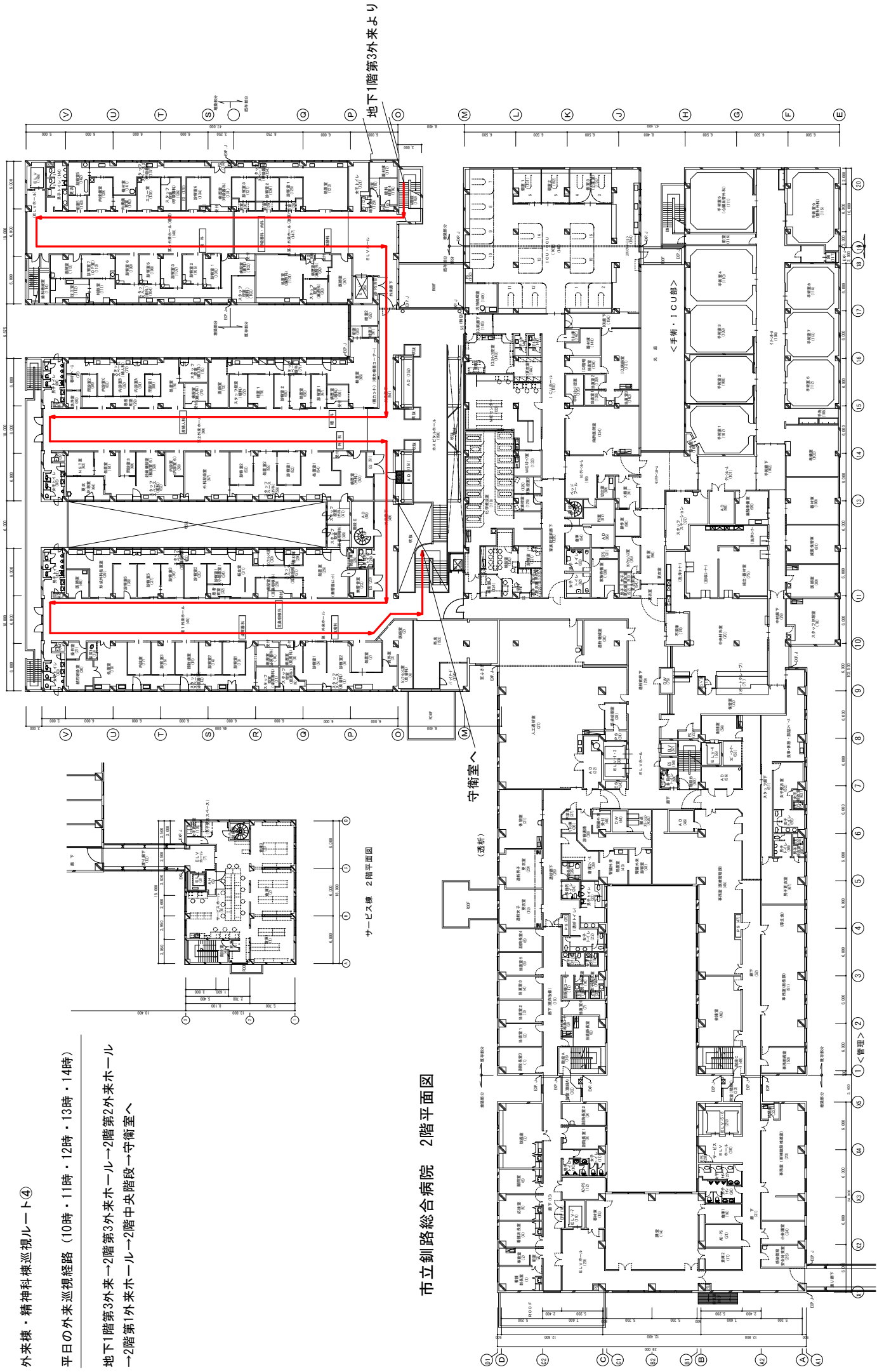
1階第3外来→地下1階第3外来ホール→地下1階EVホール
 →地下2階第3外来→中央病歴庫→地下1階第3外来
 →2階第3外来へ



外来棟・精神科棟巡視ルート④

平日の外来巡視経路 (10時・11時・12時・13時・14時)

地下1階第3外来→2階第3外来ホール→2階第2外来ホール
→2階第1外来ホール→2階中央階段→守衛室へ



市立釧路総合病院 2階平面図

地下1階第3外来より

守衛室へ

(透折)

サービス棟 2階平面図